

## 私たちにできること

世論の約8割が原発ゼロを将来的に望んでいるのに再稼働が進んでいるのは、いまだに安倍政権が、「エネルギー基本計画」で「原発を重要なベースロード電源」として位置づけているからです。私たちの声で原発帰りの流れを変えていきましょう。

# TRY!

### 脱原発の政治家を選ぶ

立憲民主党は世論の後押しを受けて原発ゼロ基本法案をまとめ、共産党、自由党、社民党と国会に共同提出しました。原発ゼロ・脱原発を進めていく議員を地元から選びましょう。

### 裁判の行方に注目

司法は、「原発事故は国と東電に過失責任がある」と認め始めました。また、再稼働を止めようとする裁判では攻防が続いています。注目しましょう。

脱原発弁護団全国連絡会

### 電力会社を変える

2016年から電力自由化が始まり、電力会社を選ぶようになりました。原発で発電する電力会社から、自然エネルギーを主電源とする電力会社へ乗り換えましょう。



パワーシフト

### 抗議行動やポスティングで意思表示

首都圏反原発連合では、毎週金曜日18時30分～20時に首相官邸前・国会前で原発再稼働反対の抗議行動を続けています。また、このリーフレットをポスティング用に取り寄せることができます。

お申込先▷首都圏反原発連合  
http://coalitionagainstnukes.jp/

### カンパのお願い

このキャンペーンはすべてカンパで運営しています。ご協力をお願いいたします。

- ゆうちょ銀行  
店名：〇一九店 預金種目：当座 口座番号：0291074  
口座名称：シュトケンハンゲンバツレンゴウ
- ゆうちょ口座からご送金の場合  
記号番号：00170-1-291074  
口座名称：シュトケンハンゲンバツレンゴウ
- 城南信用金庫  
店名：横浜支店 店番号：063 預金種目：普通  
口座番号：285654 口座名称：シュトケンハンゲンバツレンゴウ

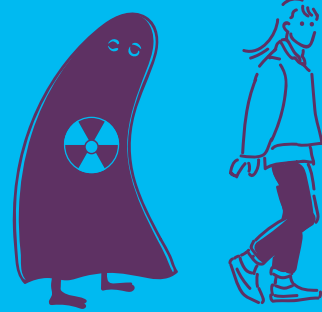
DONATE

発行：首都圏反原発連合 - Metropolitan Coalition Against Nukes -  
〒169-0073 東京都新宿区百人町1-5-1 百人町ビル3F ロフトプロジェクト気付  
Tel ▶ 080-9195-2668 E-mail ▶ info@coalitionagainstnukes.jp URL ▶ http://coalitionagainstnukes.jp/  
Twitter ▶ @MCANjp Facebook ▶ https://www.facebook.com/MCANGlobal

2018年11月11日初版発行

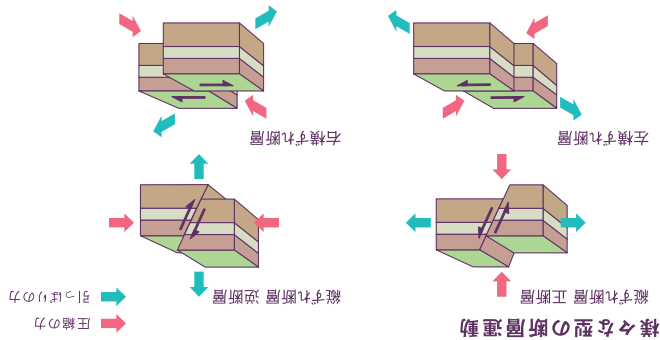
# 地震大国で 原発

## だいじょうぶ？



# THINK & ACTION

ver.01

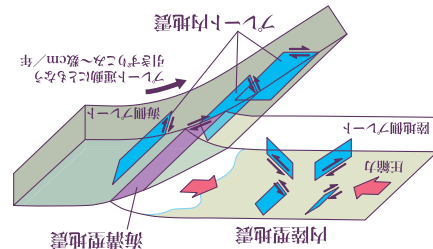


活断層は、過去にずれた形跡があり、今後も活動する(ずれる)可能性がある断層です。日本列島はプレートの境界面に位置し、分かっていただけで約2000もの活断層があると言われています。

活断層には、常にプレートの運動による大きな力がかかっており、限界に達した時に岩盤が破壊され、断層に沿ってずれ、地震が発生します。長い断層ほど、大きな地震を起こす可能性があります。

日本は活断層が多いためよく直下型大地震が起きますが、1つの活断層による地震発生間隔は100年～数万年です。一方、海溝型地震の発生間隔は短く、例えば、南海トラフは100年程度で、巨大地震(南海地震、東南海地震)を何回も起こしています。

内陸型(直下型)地震をひき起こす「活断層」



プレートの沈み込みで地震が起きる

このときの衝撃で起きるのが「海溝型地震」で、2011年の東日本大震災(東北地方太平洋沖地震)のような巨大地震につながるケースがあります。一方、活断層による「内陸型地震(直下型地震)」は、大陸プレート内部で発生する地震です。この地震は、地下約5～20kmぐらいの浅い所で起きるため、私たちの生活に大きな被害をもたらします。

日本列島は複数のプレートの上に乗っている

地球の表面は、プレートと呼ばれる岩の層で覆われています。日本は、海洋プレートや大陸プレートなど、複数のプレートの境界面に位置しています。海洋プレートは、大陸プレートの下に沈み込んでいき、引きずりこまれた大陸プレートの先端部にひずみがたまり、100年～200年でひずみの蓄積に限界が生じ、壊れて、ずれ動き、大陸プレートの先端部が跳ね返ります。

世界の1/10の地震は日本とその周辺で発生

